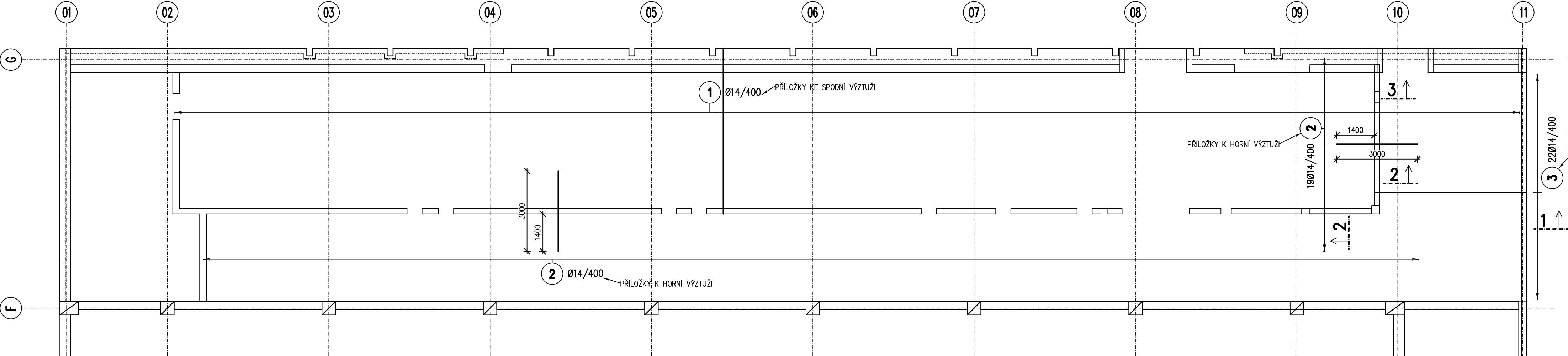
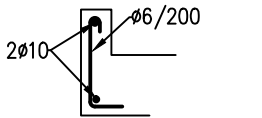


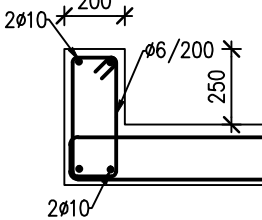
PŮDORYS /1:100/
ZÁKLADNÍ SÍŤ Ø10/200 V OBOU SMĚRECH A OBOU POVRŠÍCH



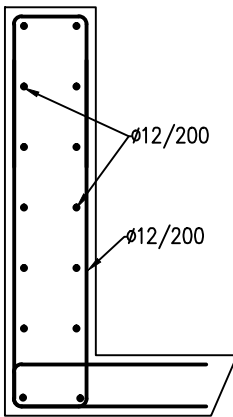
ŘEZ A4 /1:25/
ZNAČENÍ DLE TVARU



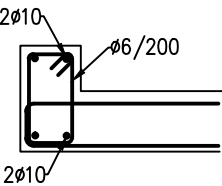
ŘEZ 4 /1:25/



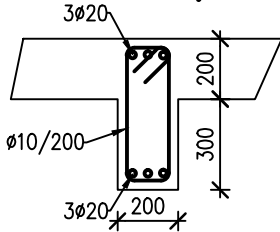
ŘEZ A1 /1:25/
ZNAČENÍ DLE TVARU



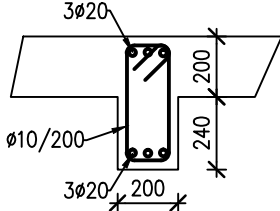
ŘEZ A2,A3 /1:25/
ZNAČENÍ DLE TVARU



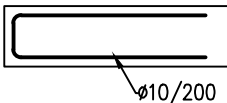
ŘEZ 2 /1:25/



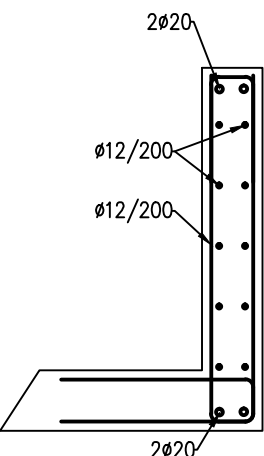
ŘEZ 3 /1:25/



LEMOVÁNÍ OKRAJŮ
ŘEZ /1:25/



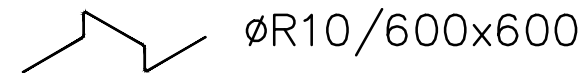
ŘEZ A /1:25/



BETON: **DLE TVARU**
NAVRZENO DLE: CSN EN 1992, CSN EN 206–1–Z3
KONZISTENCE: S3
KRYTÍ OBA LÍCE: 25MM

- POZNÁMKA:
- V PROJEKTU JSOU ZAPRACOVÁNY POŽADAVKY NA STAVEBNÍ ÚPRAVY JEDNOTLIVÝCH PROFESÍ (PROSTUPY, DŘÁŽKY, ...) ZNÁMÉ V DOBĚ VYDÁNÍ
 - GEOMETRICKÉ TOLERANCE DLE ČSN EN 13670, VČETNĚ PŘÍLOH G
 - VÝZTUŽ STYKOVAT DLE POŽADAVKŮ ČSN EN 1992–1–1
 - PŘED BETONÁŽÍ OSADIT NAVAZUJÍCÍ PRVKY (SYSTÉMOVÉ PRVKY, APOD.)
 - PŘI JAKÉMKOLIV NESOULADU PROJEKTU A SKUTEČNÉHO STAVU JE NUTNÁ KONZULTACE SE STATIKEM

DISTANCE PRO HORNÍ VÝZTUŽ:



- PŘESNÝ TYP DLE ZVYKLOSTÍ DODAVATELE

MNOŽSTVÍ VÝZTUŽE 140kg/m3

0,000 = 259,20 m n. m. B.p.v.
generální projektant

A99 Atelier 99 s.r.o.
Purkyňova 71/99
612 00 Brno

projektant části
KORYČANSKÝ, s.r.o.
projektová kancelář statiky
Rázusova 104/59
614 00 BRNO

číslo pare

architekt	Dimense V.O.S.	vypracoval	Ing. Vít Koryčanský
HIP	Ing. Marek Vrba	kontroloval	Ing. Vít Koryčanský
ved. projektant	Ing. Marie Kudělková	zodp. projektant	Ing. Vít Koryčanský
stavebník	Statutární město Brno, Dominikánské náměstí 196/1, 602 00 Brno		

Tréninková hala pro míčové sporty Vodova

název stavby

objekt

část

název dokumentu

zakázka

datum

stupeň

měřítko

číslo přílohy

S0 01

D.1.2.a STAVEBNĚ KONSTRUKČNÍ ŘEŠENÍ

STROP 1.NP - SCHÉMA VÝZTUŽE